

Bulletin de Mai 2008 - Rade de Brest

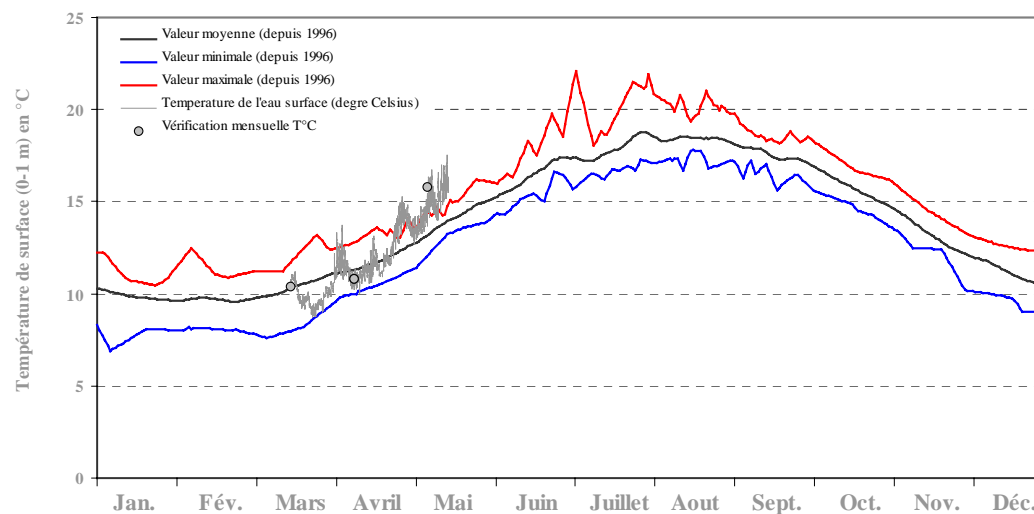
Périodiquement, ce bulletin fournit, pour chaque site atelier du projet, des informations sur le cycle de reproduction de l'huître creuse de l'année en cours. Ces informations sont de 3 types :

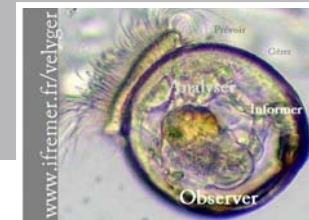
- descripteurs environnementaux : température, salinité et abondance de phytoplancton
- descripteur d'état de maturation des adultes : biomasse (sèche) de chair
- descripteur de l'abondance et du développement des larves : pêches estivales de larves

Suivi de la température de l'eau

Le graphe ci-contre fournit l'évolution de la température actuelle de l'eau (données haute fréquence en grisé) par rapport aux normales (minimum, maximum et moyenne) enregistrées sur site (depuis 1996-données Rephy).

Après des mois de mars et d'avril légèrement en dessous des normales, le mois de mai se situe désormais au dessus des normales. Les valeurs actuelles à la mi-mai avoisinent les 16 °C.

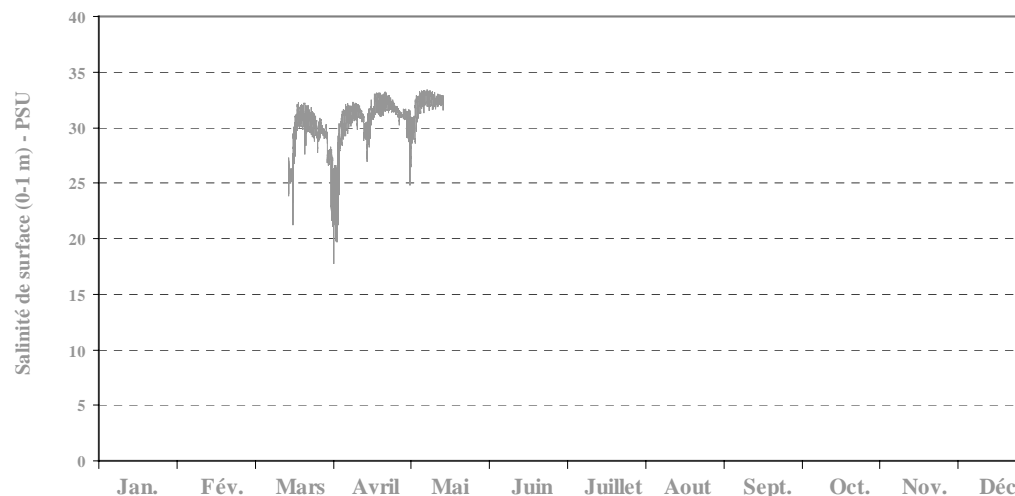




Suivi de la salinité

Le graphe ci-contre fournit l'évolution de la salinité actuelle de l'eau (données haute fréquence en grisé). Les normales (minimum, maximum et moyenne) seront disponibles bientôt pour ce site.

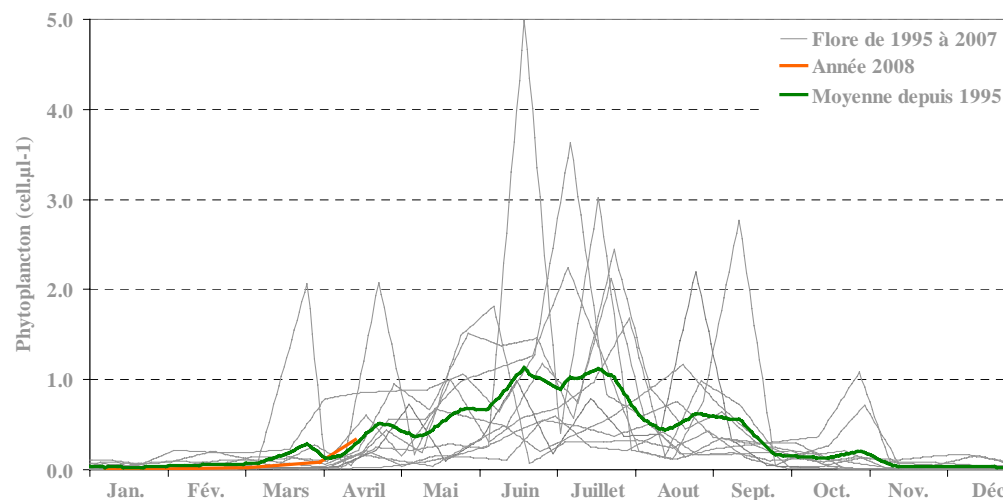
Le mois de mai se caractérise par des salinités proches de 33, avec des minima autour de 25 en début de mois associés à un épisode de fortes pluies.

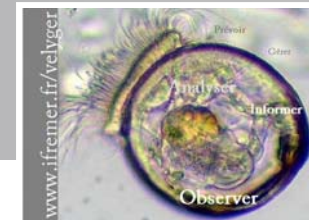


Suivi du phytoplancton

Les informations sur le phytoplancton sont fournies dans le cadre du réseau Rephy par le LER de Concarneau (Anne Doner).

La concentration en phytoplancton, en avril (courbe orange sur le graphe) était en dessous des valeurs normales, autour de 90 cellules par ml, sans dominance particulière d'espèces. A partir de mai, on note l'apparition d'un premier bloom à 300 cellules par ml. La micro algue majoritaire de ce bloom fait partie du genre des *Chaetoceros* – espèce commune en Rade de Brest à cette saison.



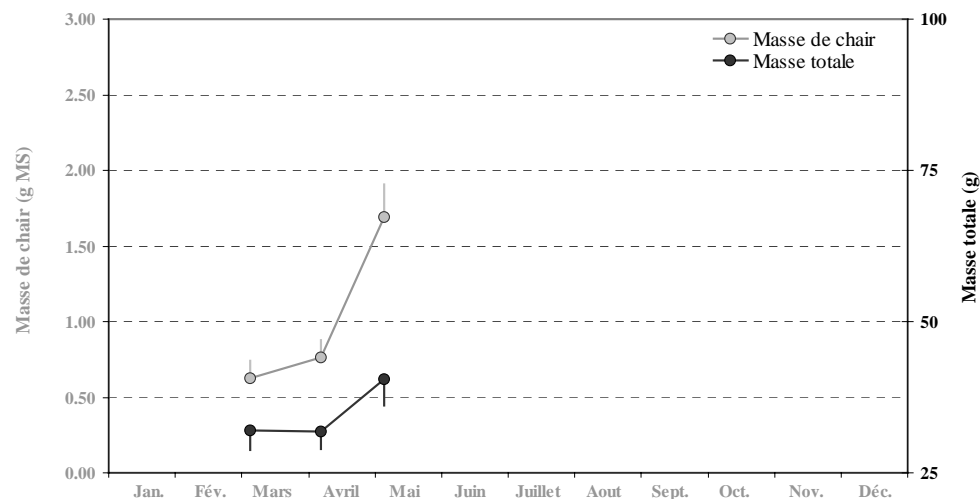


Suivi de la croissance et de la ponte

L'élevage expérimental 2008 d'huîtres a été mis en place début mars à la pointe du Château de façon synchrone avec neuf autres sites en France dans le cadre du réseau national Remora.

Un prélèvement mensuel est effectué de manière à suivre l'évolution de la biomasse en chair. Au printemps et en été, cette évolution traduit l'état de maturation et la ponte éventuelle de l'huître.

Depuis mars, la masse individuelle des huîtres est passée de 32 g à 40.5 g au 6 mai 2008. La masse de chair a augmenté plus fortement passant de 0.62 à 1.69 g. Cette augmentation est surtout due pour l'instant à un remplissage des réserves de l'huître, sous forme de glycogène. Quelques huîtres présentent néanmoins un début de maturation.



Suivi des concentrations larvaires

Ce suivi sera disponible à partir de juillet 2008.

- Prochain bulletin vers le 15 juin 2008 -